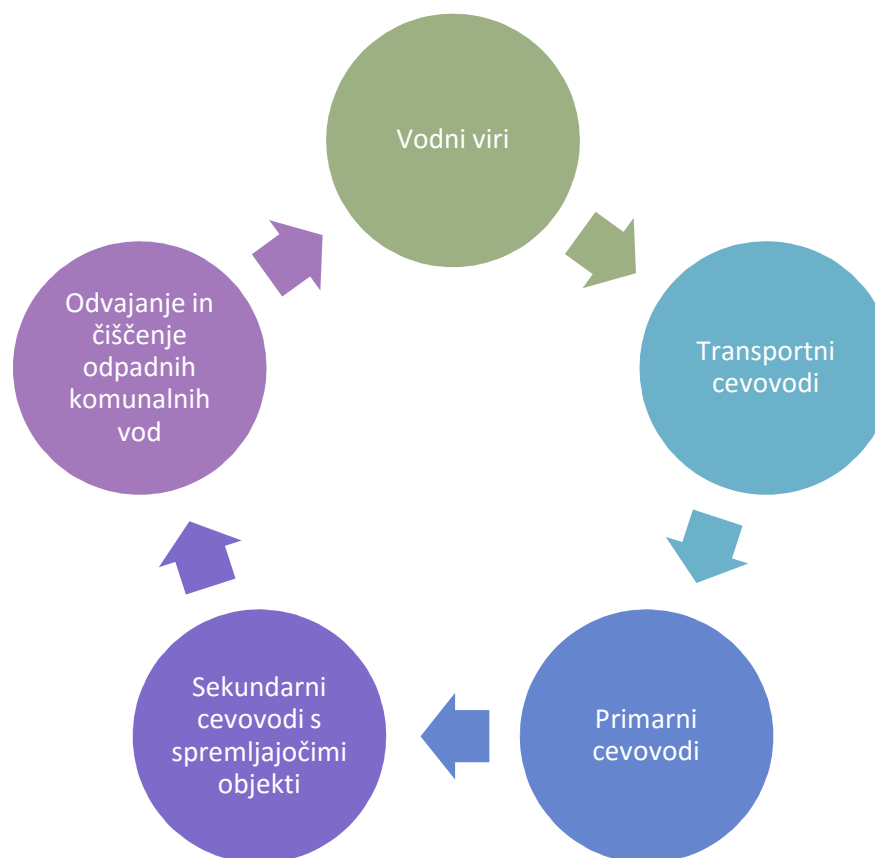
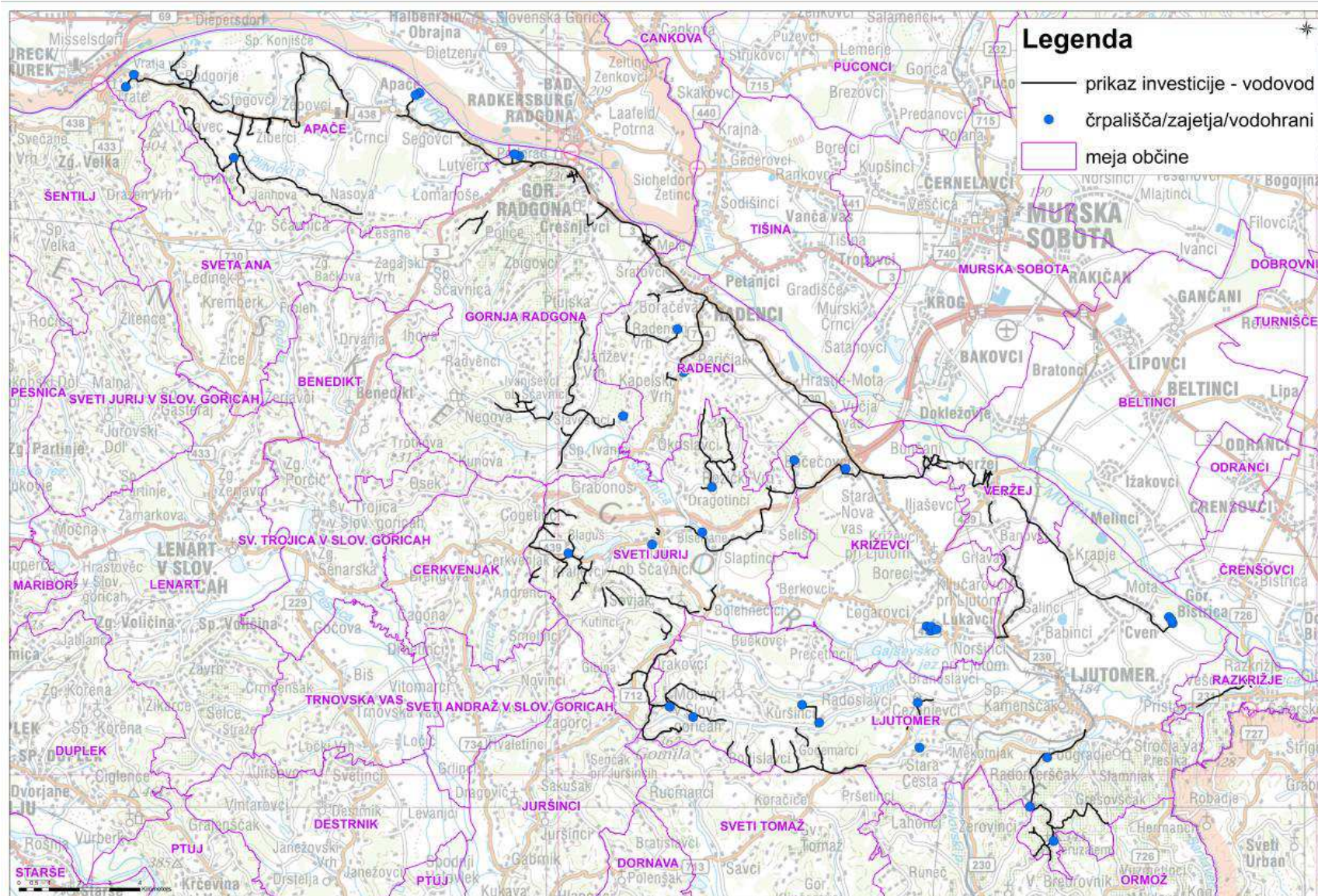


POROČILO O VPLIVIH NA OKOLJE ZA OSKRBO S PITNO VODO POMURJA – SISTEM C

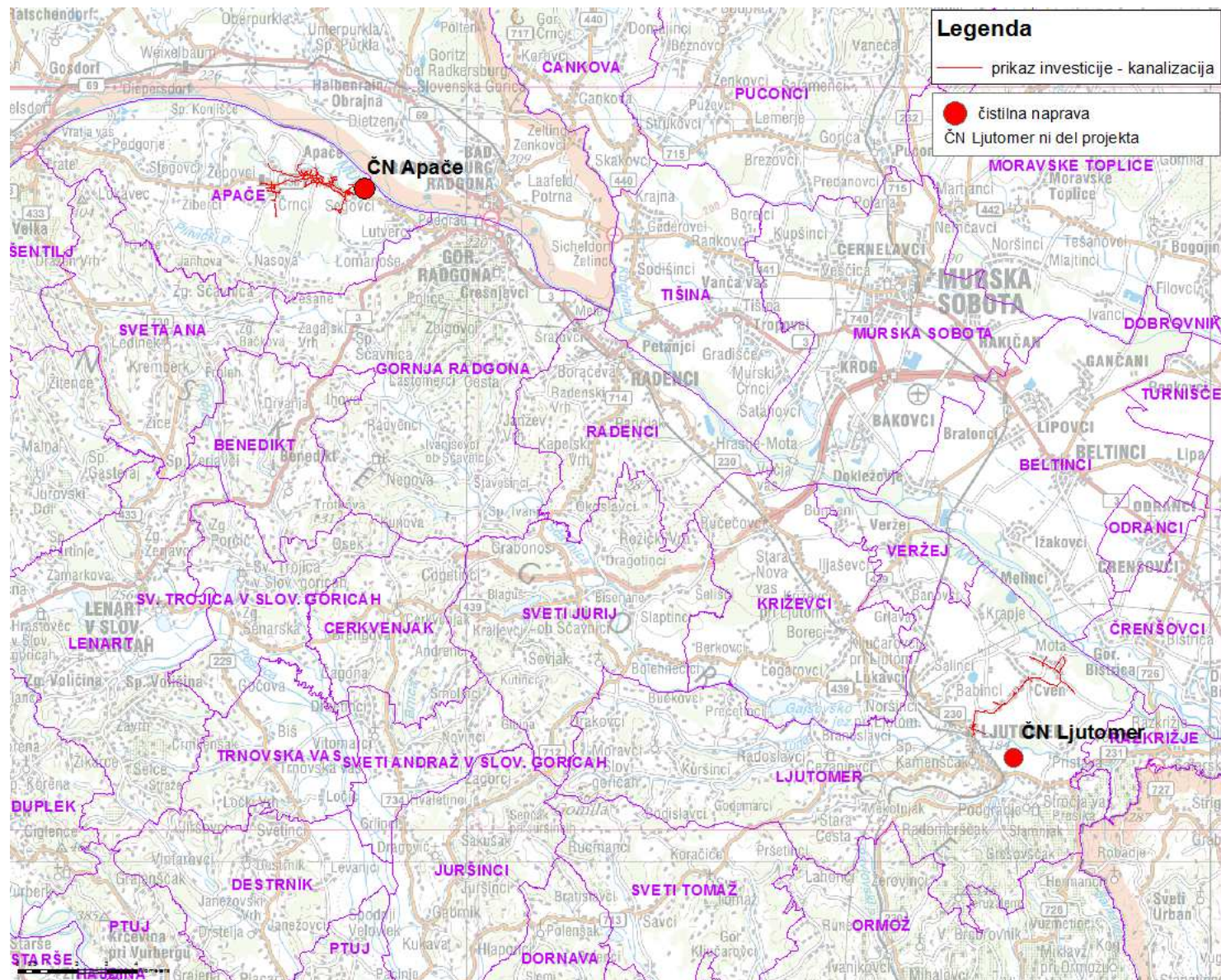
Namen projekta je bil izboljšati oskrbo s pitno vodo in v občinah Apače in Ljutomer zagotoviti javno kanalizacijsko omrežje, vključno s čiščenjem odpadne vode. Projekt »Oskrba s pitno vodo Pomurja - sistem C« obravnava območje osmih občin, Križevci, Ljutomer, Sveti Jurij, Apače, Gornja Radgona, Radenci, Veržej in Razkrižje, katerim je potrebno urediti in zagotoviti varno, trajno in kakovostno oskrbo prebivalcev s pitno vodo.



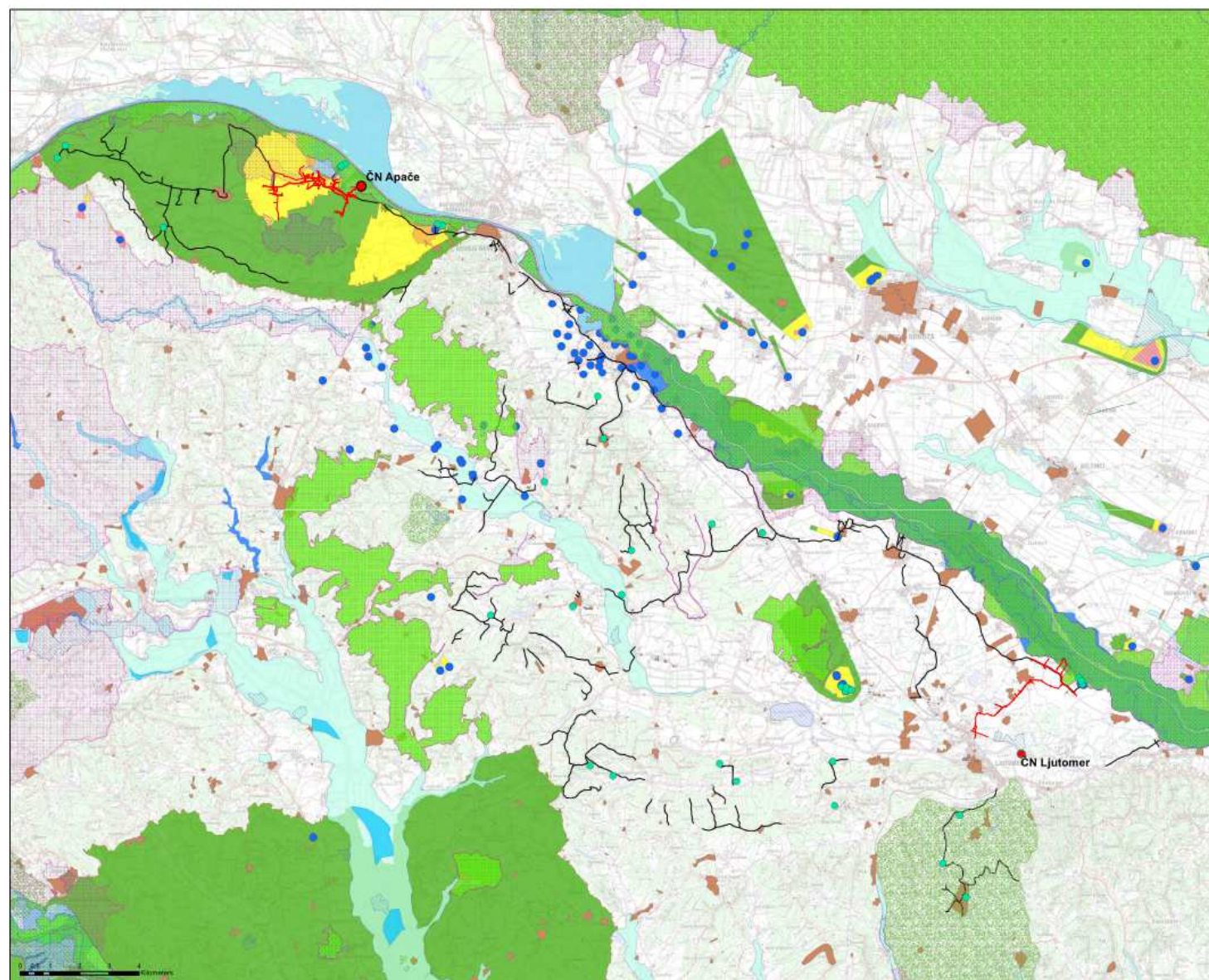
Prikaz investicije



Prikaz investicije



Okoljske omejitve na obravnavanem območju



Legenda

- prikaz investicije - vodovod
- prikaz investicije - kanalizacija
- črpališča/zajetja/vodohrani
- enote kulturne dediščine
- Ekološko pomembna območja
- Naravne vrednote
- Zavarovana območja

Natura 2000

- POO
- POV

Opozorilna karta poplav

- Redke poplave
- Pogoste poplave
- Katastrofalne poplave

Vodovarstveno območje - občinski nivo

- 0
- 1. varstveni režim
- 1.A varstveni režim
- 1.B varstveni režim
- 2. varstveni režim
- 3. varstveni režim
- 4. varstveni režim

Vodovarstveno območje - državni nivo

- območje zajetja
- I. varstveni režim
- I.A varstveni režim
- I.B varstveni režim
- II. varstveni režim
- II.A varstveni režim
- II.B varstveni režim
- III. varstveni režim
- III.A varstveni režim
- III.B varstveni režim
- Vodovarstveno območje - zajetje
- čistilna naprava

Skupna ocena vpliva na okolje

Obratovanje vodovodnega sistema s spremljajočimi objekti nima vpliva oz. je vpliv zanemarljiv ali pa ima pozitiven vpliv na:

- podzemne vode,
- kulturno dediščino,
- gozd,
- materialne dobrine.

Obratovanje ima majhen vpliv na:

- površinske vode,
- poplavno in erozijsko varnost ter plazljivost območja,
- kakovost tal in njihovo uporabo,
- naravo,
- zrak,
- hrup,
- človeka ter njegovo zdravje.

Glede na presojo vplivov na okolje sta podana dva splošna omilitvena ukrepa in nekaj specifičnih omilitvenih ukrepov.

Skupna ocena vpliva na okolje

Z vidika varovanja habitatov kvalifikacijskih vrst je v času obratovanja podan naslednji omilitveni ukrep:

Upravljavec sistema mora omejiti dostop na dostopnih cest do vodnjakov za črpanje obrežnega filtrata na območju črpališča Segovci.

Z vidika tal in njihove uporabe je v času obratovanja podan naslednji omilitveni ukrep:

Na območju prečrpalne postaje Biserjane je potrebno viške zemeljskega izkopa odstraniti, okolico pa vzpostaviti v prvotno stanje. Za omilitveni ukrep je zadolžen upravljavec sistema.

Izvedba projekta Oskrba s pitno vodo Pomurja – Sistem C zagotavlja dolgoročne varne, kakovostne in zanesljive vodooskrbe na območju občin Križevci, Ljutomer, Sveti Jurij, Apače, Gornja Radgona, Radenci, Veržej in Razkrižje.

Poseg je z vidika vplivov na okolje sprejemljiv.